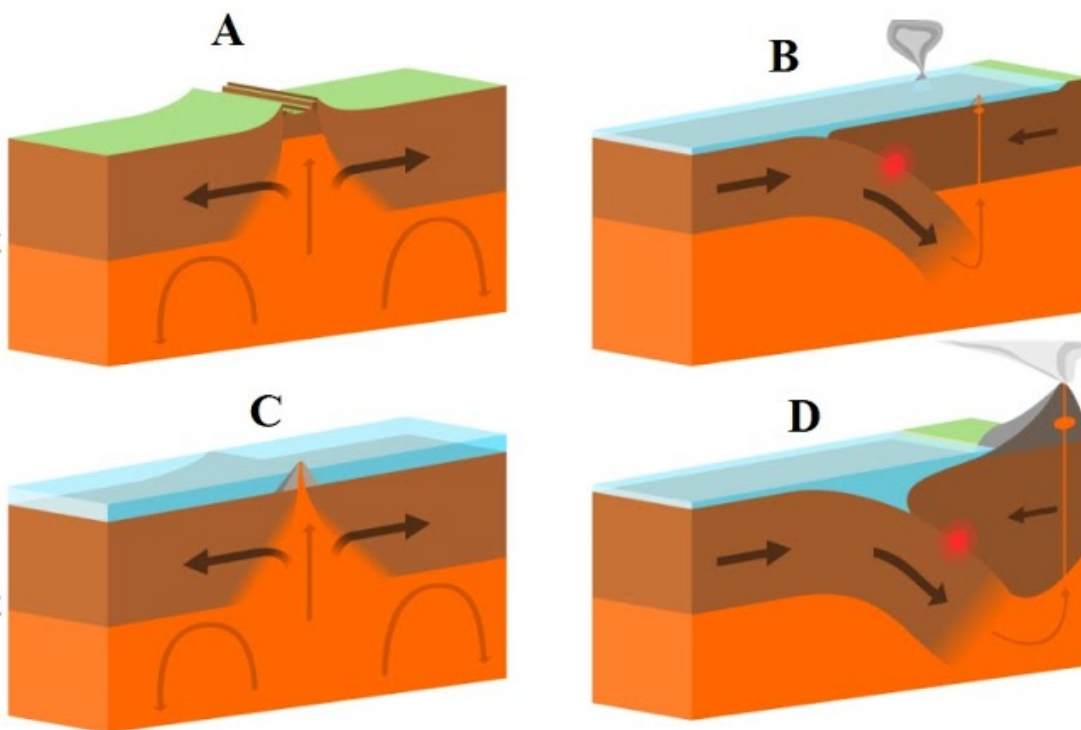


7–8 klasių nacionalinės geografijos olimpiados II turas. 2021 metai

Užduotys. 1 dalis

1. 1. Kuris iš šių plokščių pakraščių tipų susijęs su vieta, kur išmatuotas didžiausias Pasaulinio vandenyno gylis?



Pažymėkite tik vieną ovalą.

- ☐ A
☐ B
☐ C
☐ D

2. 2. Didžiojo kanjono Jungtinėse Valstijose uolienų sluoksniuose randama nemažai jūrinių fosilijų. Kaip jos čia atsirado?



Pažymėkite tik vieną ovalą.

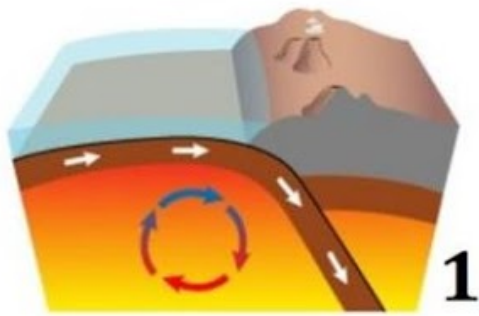
- ☐ Atvilko ir paliko paskutinis ledynas
- ☐ Žemės jėgos išskėlė buvusį jūros dugną
- ☐ Kolorado upė atplukdė iš vandenyno
- ☐ Stiprūs vėjai atnešė nuo vandenyno pakrantės

3. 3. Kurioje eilutėje teisingai nurodyta uolienos kilmė?

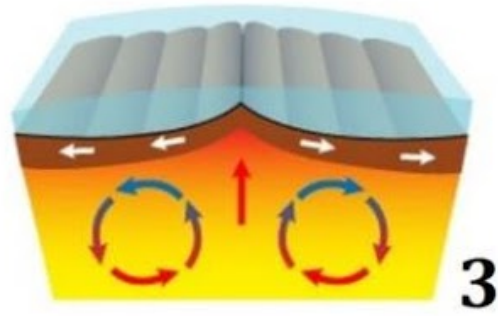
Pažymėkite tik vieną ovalą.

- ☐ Molis – magminė uoliena
- ☐ Klintis – magminė uoliena
- ☐ Marmuras – metamorfinė uoliena
- ☐ Granitas – nuosėdinė uoliena

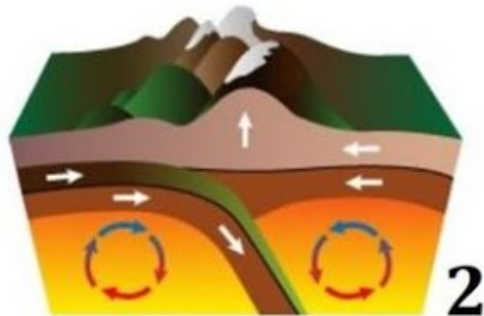
4. 4. Kuriuose plokščių pakraščiuose formuojasi ir veržiasi ugnikalniai?



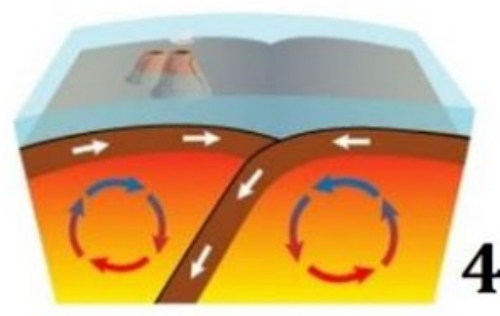
1



3



2



4

Pažymėkite tik vieną ovalą.

☐ 1, 3, 4

☐ 1, 2, 4

☐ 2, 3, 4

☐ 2 ir 3

5. 5. Kaip vadinamas nuotraukoje užfiksuotas dūlėjimas?



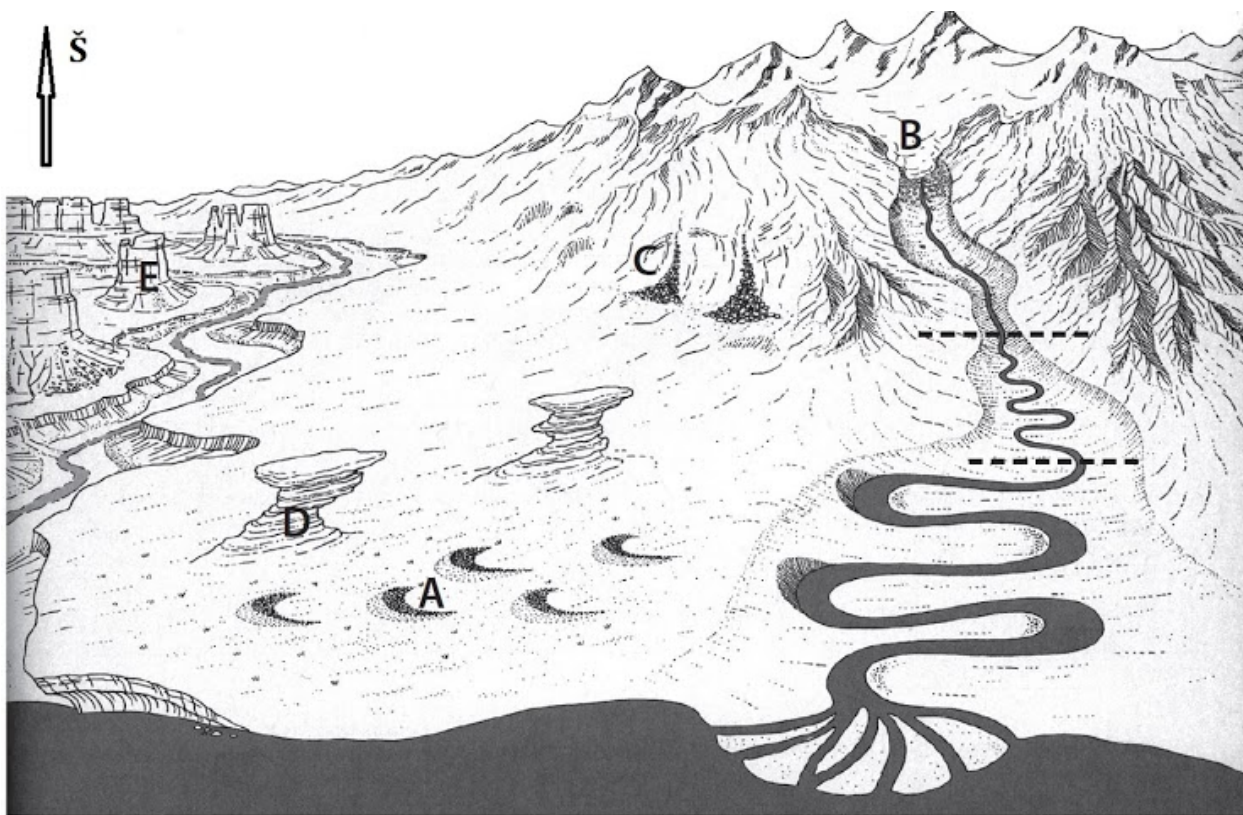
Pažymėkite tik vieną ovalą.

- ☐ Biologinis
- ☐ Erozinis
- ☐ Mechaninis
- ☐ Cheminis

6. 6. Kodėl tokioje vandeningoje upėje kaip Konge beveik nevykdoma laivyba dideliais laivais?



7. 7.1. Kaip vadinami raidėmis (A–D) pažymėti objektai? Atsakyme nurodyk raidę ir objekto pavadinimą.



8. 7.2. Paveiksle pažymėtos upės aukštupio, vidurupio ir žemupio ribos. Pagal kokius 2 požymius galima išskirti šias 3 upės vagos dalis?

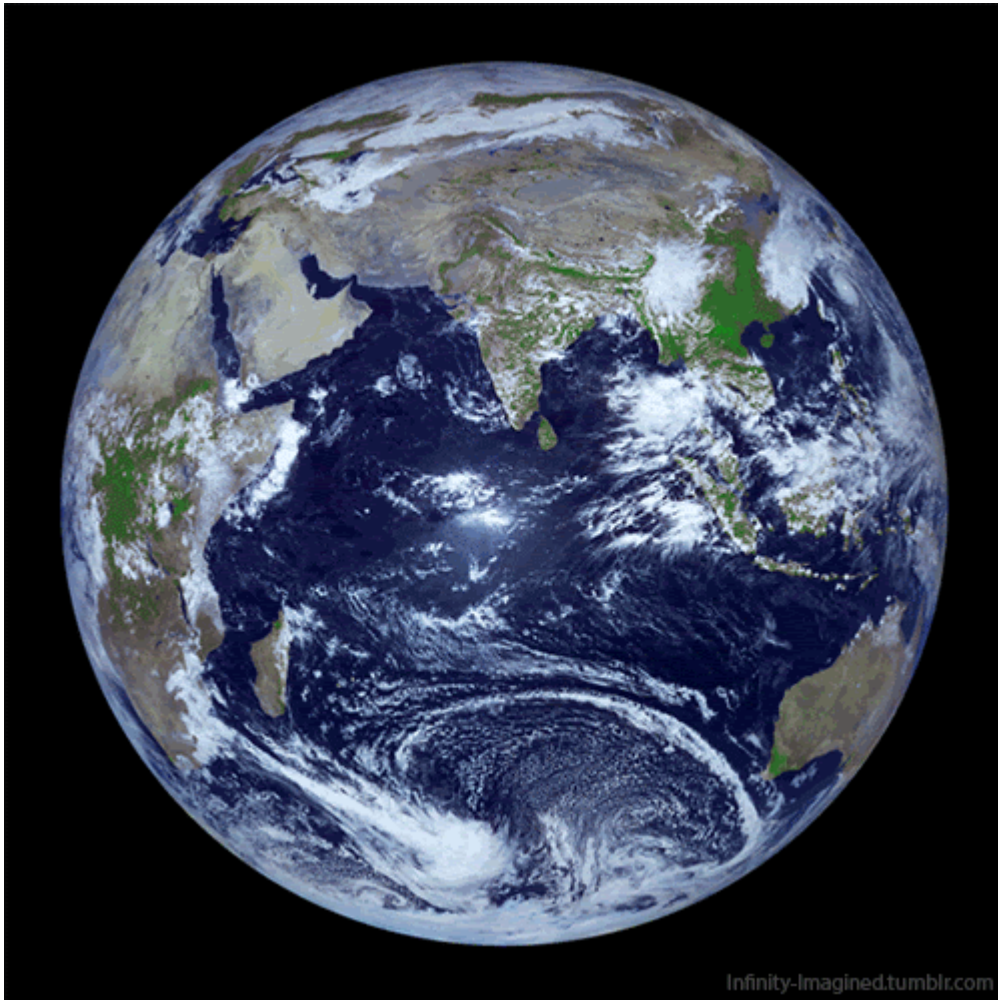
9. 7.3. Paaiškink, kodėl paviršių veikiant intensyviai erozijai išliko tokie E raide pažymėti reljefo dariniai.

10. 7.4. Nustatyk, kokios krypties vėjas vyrauja toje paveikslo vietoje, kuri pažymėta A raide.

11. 8. Šis sraigtasparnis atskrido iš kitos šalies. Keliais žodžiais apibūdink tai, ką šiuo paveikslu norėjo pasakyti dailininkas.



12. 9. Kieno judėjimas vaizduojamas šiame animuotame paveiksle?



Pažymėkite tik vieną ovalą.

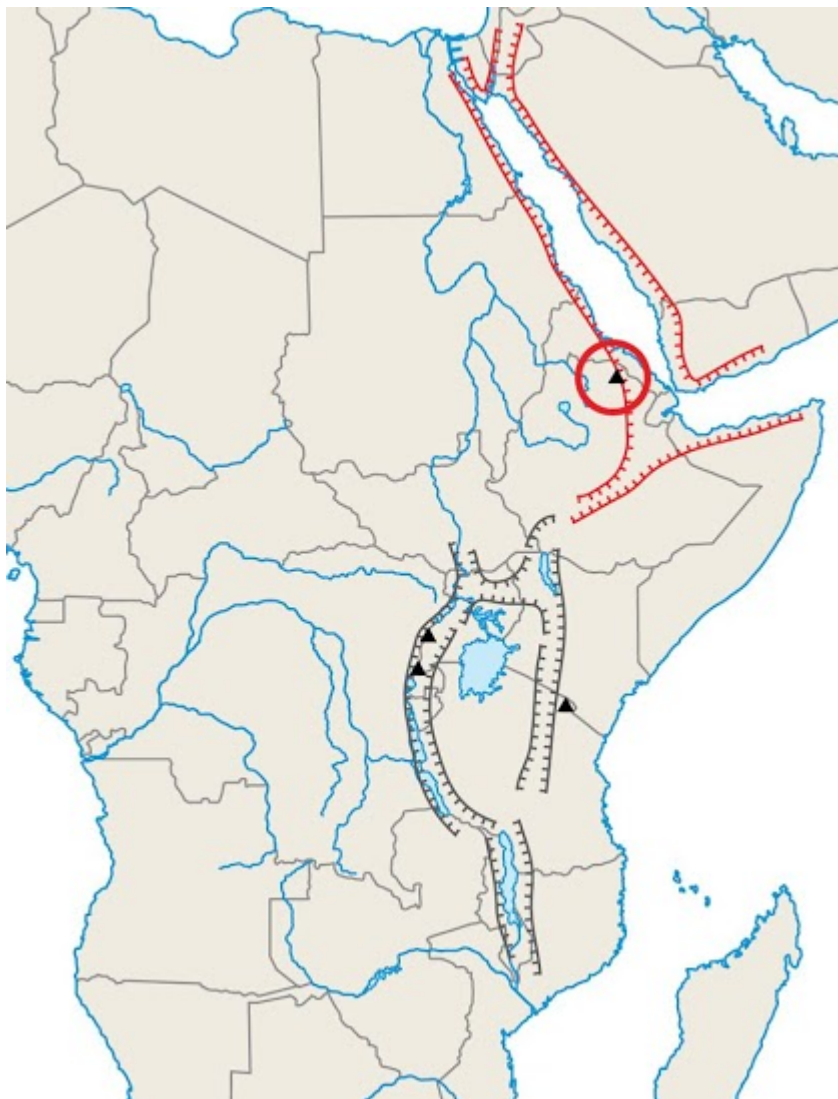
- ☐ Uraganų judėjimas
- ☐ Musonų ir pasatų judėjimas
- ☐ Oro masių judėjimas
- ☐ Įvairių tipų debesų judėjimas

13. 10. Kaip vienu žodžiu galima pavadinti tokiais būdais vaizduojamą informaciją?



Užduotys. 2 dalis

14. 11.1. Kokia yra Didžiųjų Afrikos lūžių susidarymo priežastis?



15. 11.2. Kaip vadinami tokiose lūžiuose susiformavę slėniai?

16. 11.3. Kaip pasikeis Afrikos vaizdas po 50 mln. metų?

17. 11.4. Parašyk 2 požymius, kurie būdingi tokių lūžių zonose susidariusiems ežerams.

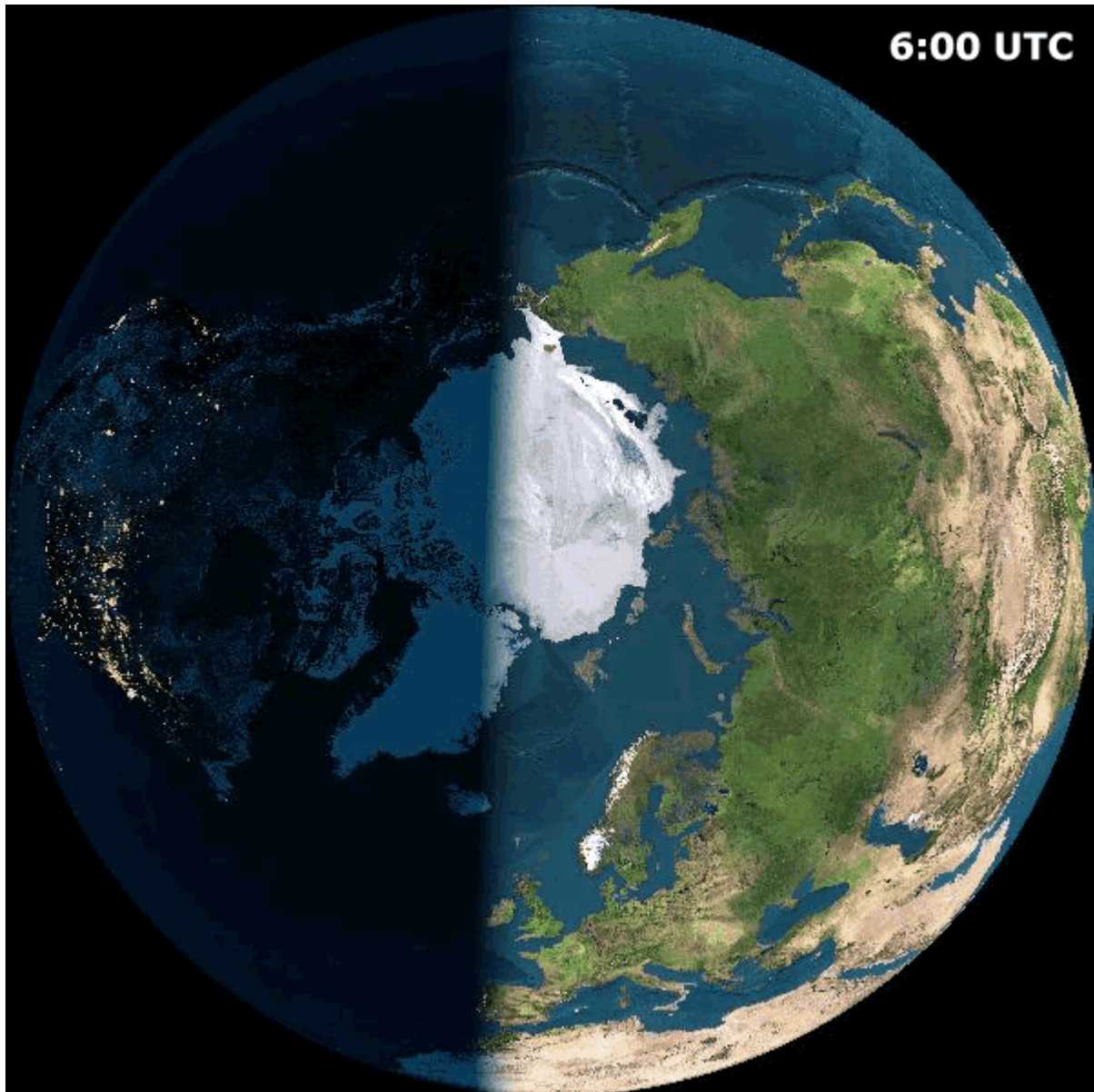
18. 12. Ši karikatūra vaizduoja svarbų naudingųjų iškasenų gavybos ypatumą Sibire. Koks tai ypatumas?



Pažymėkite tik vieną ovalą.

- ☐ Didžiulis sniego ir ledo sluoksnis
- ☐ Žemė sukaustyta amžinojo įšalo
- ☐ Darbui naudojamos parankinės priemonės
- ☐ Visi gamtos turtai koncentruojasi šiaurėje

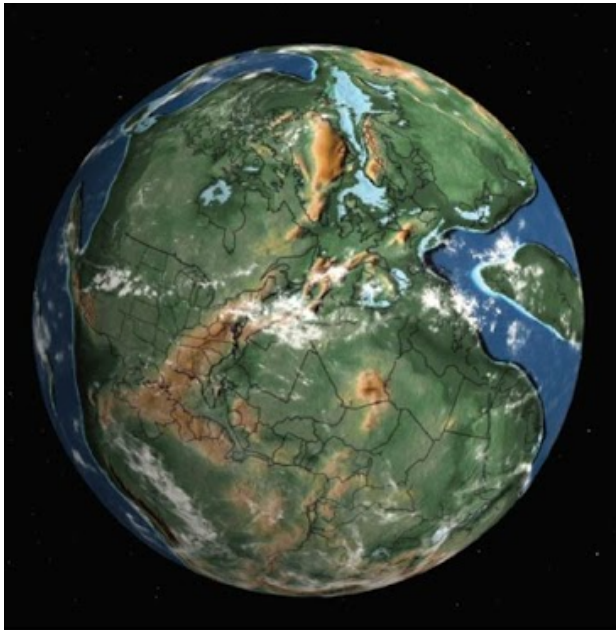
19. 13. Kuris metų laiko apibūdinimas tokiam Žemės apšviestumui yra tikslus?



Pažymėkite tik vieną ovalą.

- ☐ Šiaurės pusrutulyje vasara, o pietų – žiema
- ☐ Pietų pusrutulyje vasara, o šiaurės – žiema
- ☐ Abiejuose pusrutuliuose vasara
- ☐ Abiejuose pusrutuliuose toks pats metų laikas

20. 14.1. Kaip vadinamas šis geologinėje praeityje egzistavęs super žemynas?



21. 14.2. Įvardyk 3 teiginius, kuriais remiantis A. Vėgeneris pagrindė žemynų dreifo teoriją.

22. 14.3. Geologinėje praeityje visi žemynai buvo susijungę į vieną žemyną. Su kuriais žemynais tada ribojosi Antarktida?

23. 15. Paveikslas vaizduoja vieną iš tendencijų pasaulio gyventojų kaitoje. Kokią?



Pažymėkite tik vieną ovalą.

- ☐ Spačiai didėjantį gyventojų skaičių
- ☐ Pradėjusį mažėti gyventojų skaičių
- ☐ Didėjančią pagyvenusių žmonių dalį
- ☐ Prastėjančią žmonių sveikatą pasaulyje

24. 16.1. Tokie ir panašūs augalai prieš daug milijonų metų augo daugelyje mūsų planetos vietų. Iš šių augalų ilgainiui susiformavo tam tikros naudingosios iškasenos. Kokios?



25. 16.2. Kodėl šios naudingosios iškasenos tokios svarbios dabartiniame pasaulyje?

26. 16.3. Kuo šios naudingosios iškasenos susijusios su klimato atšilimu mūsų planetoje?

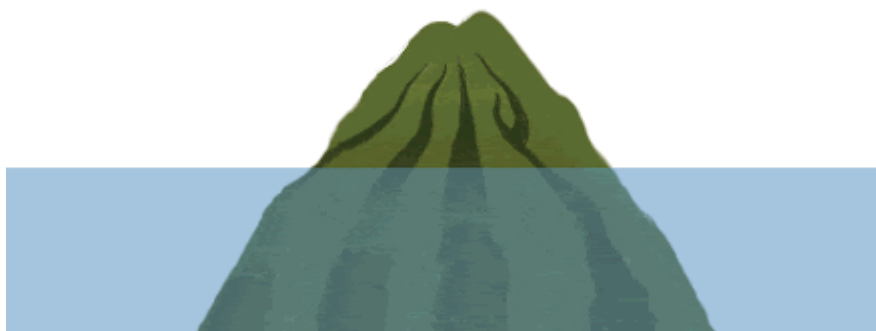
27. 17. Kuris apibūdinimas šiame paveiksle vaizduojamai informacijai yra tiksliausias?



Pažymėkite tik vieną ovalą.

- ☐ Smegenų nutekėjimas
- ☐ Migracija iš besivystančių šalių
- ☐ Darbo jėgos praradimas
- ☐ Migracija mokslo tikslais

28. 18. Kaip vadinamas toks darinys, kuris formuojasi ant grimztančio ugnikalnio šlaitų?



29. 19.1. Įvardyk 3 pagrindinius Antarktidos bruožus.



30. 19.2. Kodėl dauguma mokslinių tyrimų stočių Antarktidoje statomos pakeltos nuo paviršiaus?



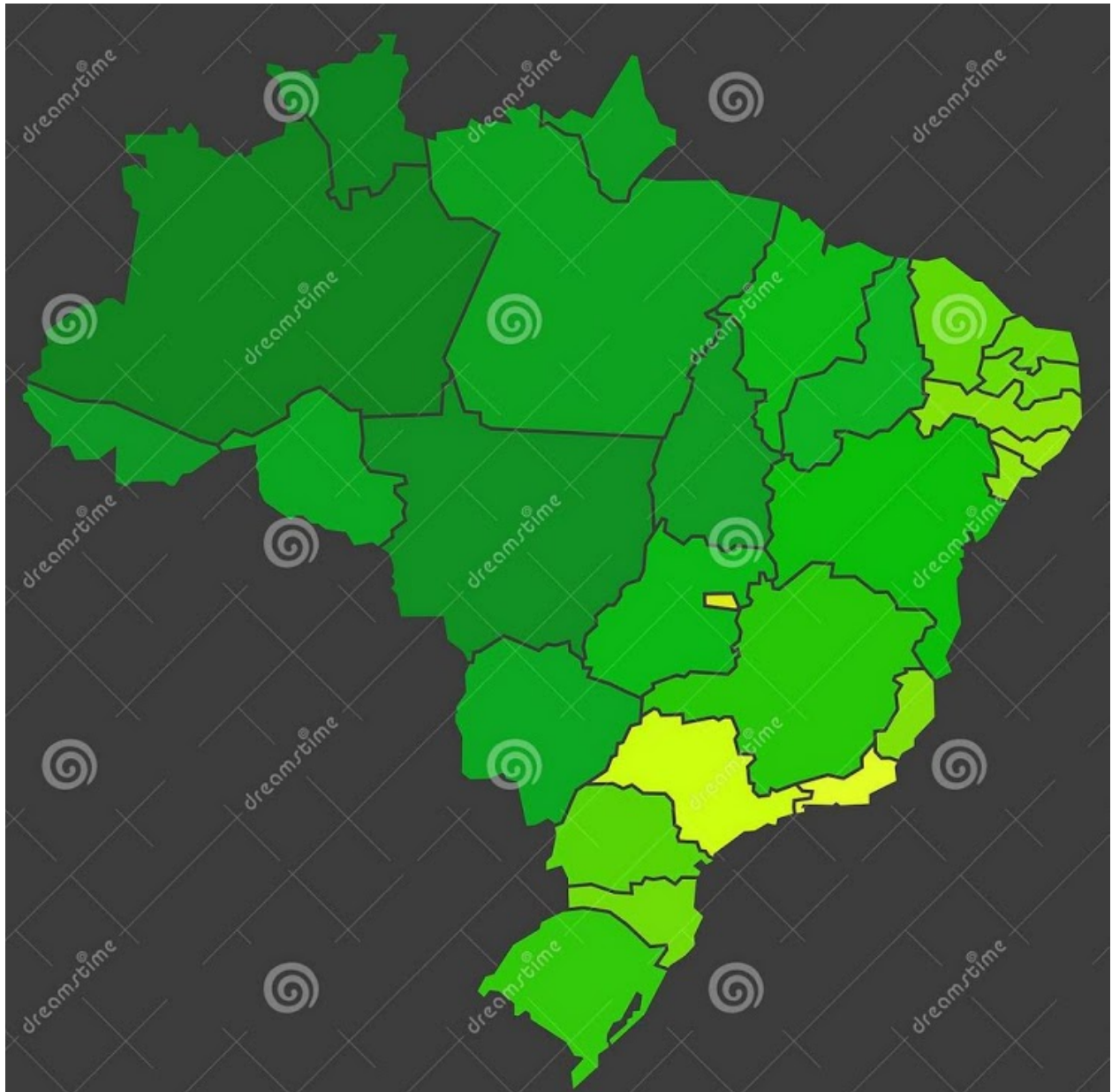
31. 20.1. Kurioje valstybėje užfiksuotas šis palydovinis vaizdas? Kaip vadinama ši vandens juosta?



32. 20.2. Įvardyk 2 ekonomines problemas, kurias įstrižai pasisukęs laivas sukėlė pasaulyje.

Užduotys. 3 dalis

33. 21. Kuo šiame žemėlapyje žalia spalva yra tamsesnė, tuo gyventojų tankumas tame regione yra mažesnis. Kur Brazilijoje gyventojų tankumas yra didžiausias?



34. 22. Kokia geografinė klaida padaryta šiame vienos iš JAV televizijos žinių laidos reportažo metu parodytame žemėlapyje?



35. 23. Vienas iš Simpsonų šeimos atstovų sumanė išsiaiškinti, kaip nuo Žemės sukimosi priklauso kryptis, kuria klozete nubėga vanduo. Kuriame pusrutulyje Simpsonas atlieka šį eksperimentą?



Pažymėkite tik vieną ovalą.

- ☐ Šiaurės
- ☐ Pietų
- ☐ Rytų
- ☐ Vakarų

36. 24. Pastaruoju metu Islandijoje vykstantį ugnikalnio išsiveržimą seismologai nustatė iš anksto. Kokie gamtiniai procesai leido prognozuoti ugnikalnio išsiveržimą?



37. 25.1. Šie žmonės gyvena saloje, kuri plūduriuoja į Peru ir Bolivijos teritoriją patenkančiame ežere. Atsakyk į klausimus.



38. 25.2. Kodėl šis vaizdingas ežeras ištisus metus nėra tinkamas maudynėms? Atsakymą pagrįsk.

39. 25.3. Kodėl salose ir aplink ežerą gyvenantys žmonės ištisus metus dėvi skrybėles arba kitokius galvos apdangalus? Atsakymą pagrįsk.

40. 26. Kokiu tikslu moterys Afrikoje naudoja tokius namų ūkio reikmenis?



Pažymėkite tik vieną ovalą.

- ☐ Dirvožemiui po gyvulių ištrypimo išlyginti
- ☐ Takams, kuriais vaikšto daug žmonių, prižiūrėti
- ☐ Vandeniui didesniais atstumais transportuoti
- ☐ Sena tradicija prieš šventes ridenti apvalius daiktus

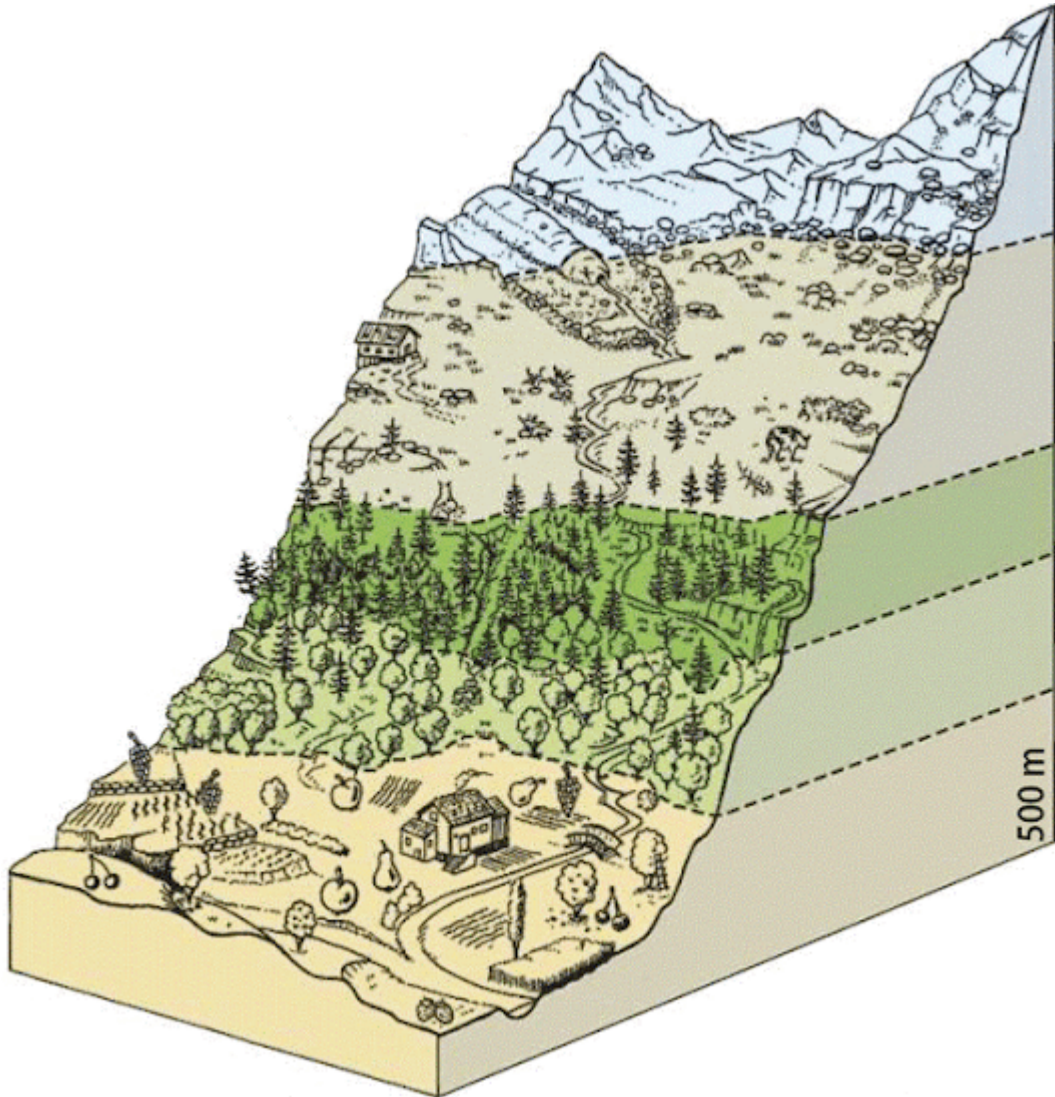
41. 27. Kaip vadinama vieta Nilo upėje, Sudane, matoma už geografo Ryto Šalnos nugaros?



Pažymėkite tik vieną ovalą.

- ☐ Upės vaga
- ☐ Upės slenkstis
- ☐ Upės krioklys
- ☐ Upės šakojimasis

42. 28. Kuriame aukštyje Alpių kalnuose auga spygliuočių miškai?



43. 29. Apskaičiuok, kokia temperatūra bus 3 km aukštyje Pirėnų kalnuose, jei 500 m aukštyje yra 10° C.

44. 30. Prireikė milijonų metų, kad susiformuotų šis gamtos stebuklas – Fandžio įlankos pakrantėje stūksančios uolos, stebinančios savo įmantriomis formomis. Kokios gamtos jėgos jas sukūrė?



Pažymėkite viską, kas tinka.

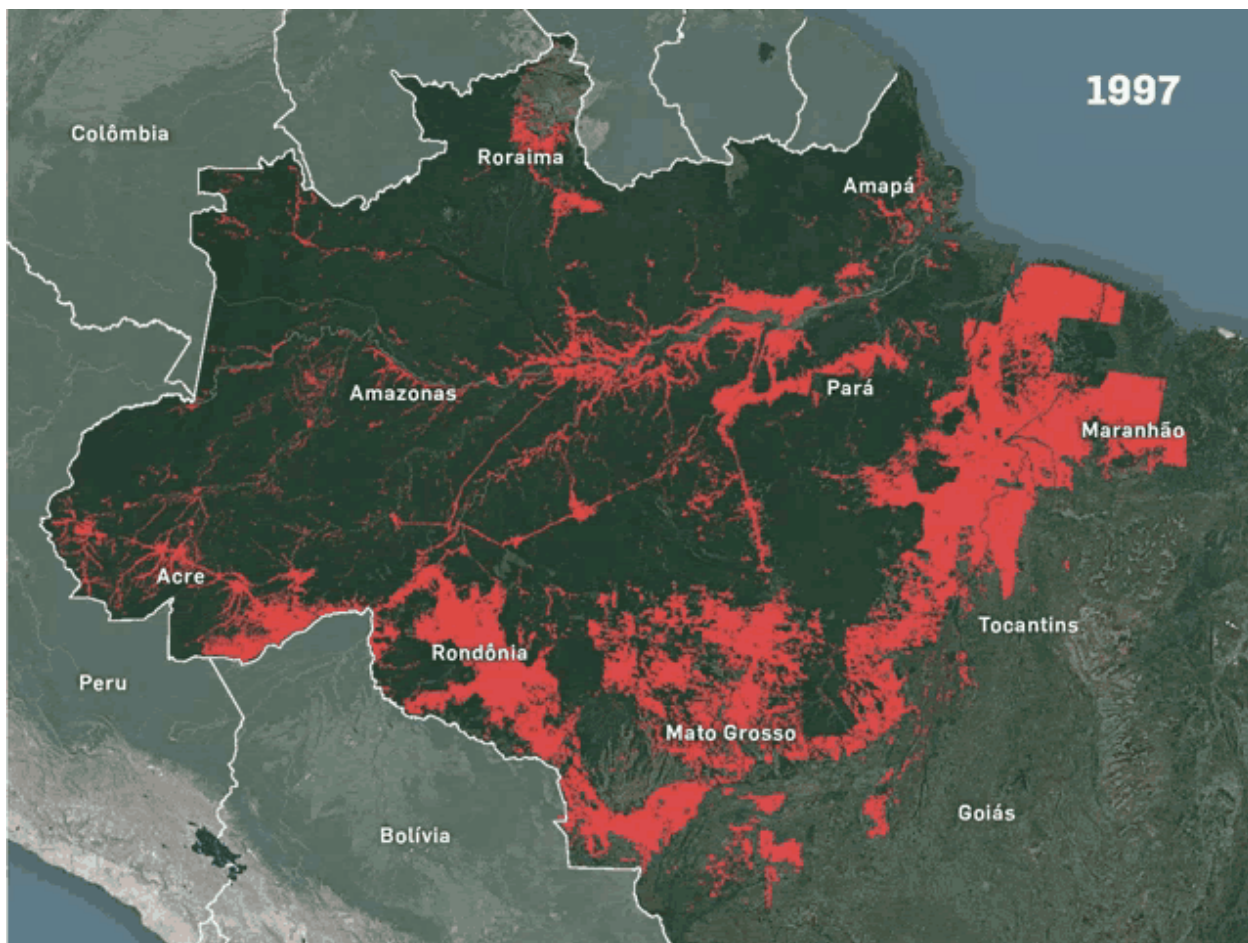
- ☐ Bangų mūša
- ☐ Pastovūs vėjai
- ☐ Potvyniai ir atoslūgiai
- ☐ Pakrantės srovės

Užduotys. 4 dalis

45. 31. Kas šiame animuotame mūsų planetos vaizde yra neteisinga?



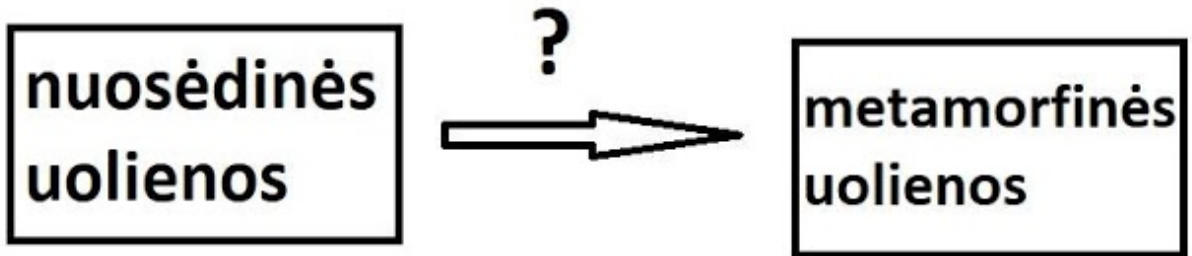
46. 32. Kas vaizduojama šioje palydovinėje animuotoje nuotraukoje? Įvardyk 2 to priežastis.



47. 33. Po kuria litosferos plokšte „nyra“ ši „povandeninio laivo“ plokštė?



48. 34. Koks procesas, rodantis uolienų kitimą, turi būti įrašytas virš rodyklės?



49. 35.1. Koks geografinis dėsningumas akivaizdžiai matomas šiame 3D Italijos šiaurinės dalies žemėlapyje?



50. 35.2. Pietinėje žemėlapyio dalyje matomas intensyviai naudojamas kultūrinis kraštovaizdis. Nurodyk 3 to priežastis.

51. 36. Kuri sąvoka geriausiai paaiškina, kodėl šiame JAV žemėlapyje naudojami skirtingi rudos ir žalios spalvų atspalviai?



Pažymėkite tik vieną ovalą.

- ☐ Aukštis virš jūros lygio
- ☐ Geografinė platuma
- ☐ Klimatas
- ☐ Oro temperatūra

52. 37. Ką vaizduoja rodyklės abiejose nuotraukose?

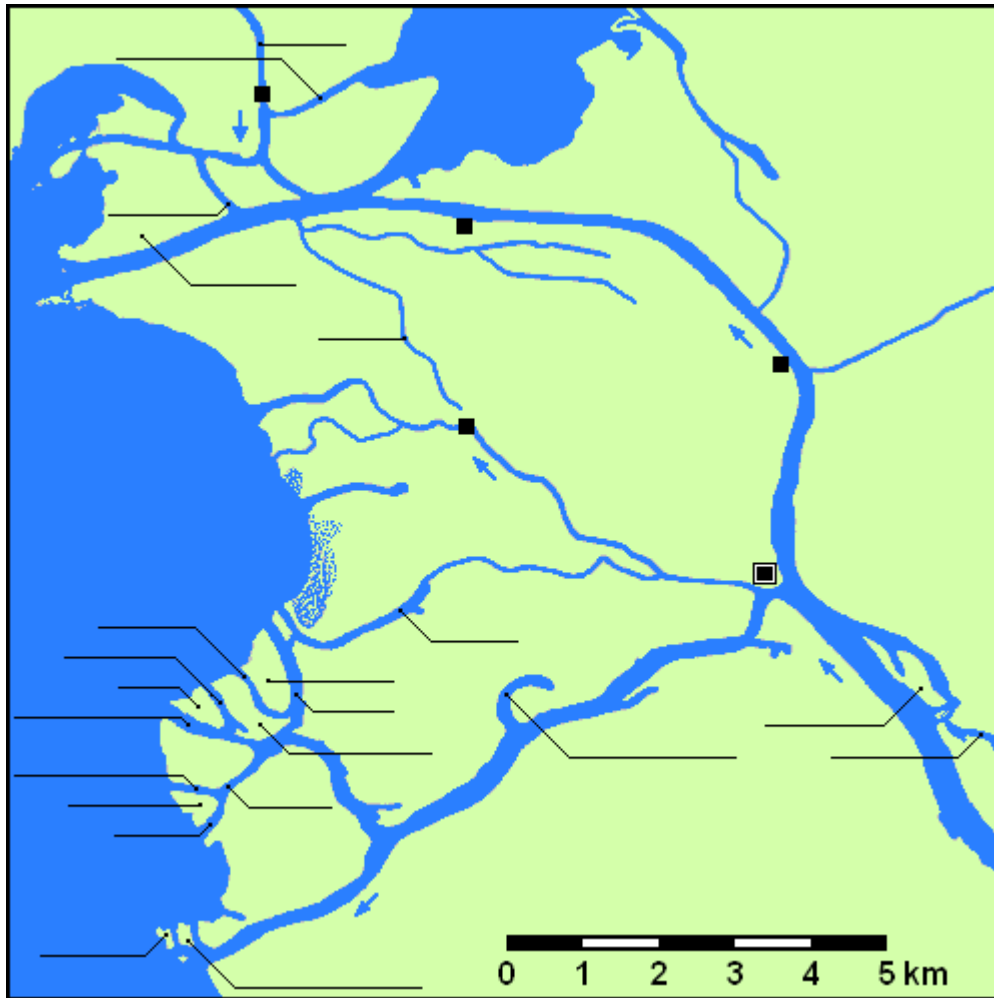


53. 38. Kurios sąvokos ir teiginiai susiję su kalnų ledynų susidarymu?

Pažymėkite viską, kas tinka.

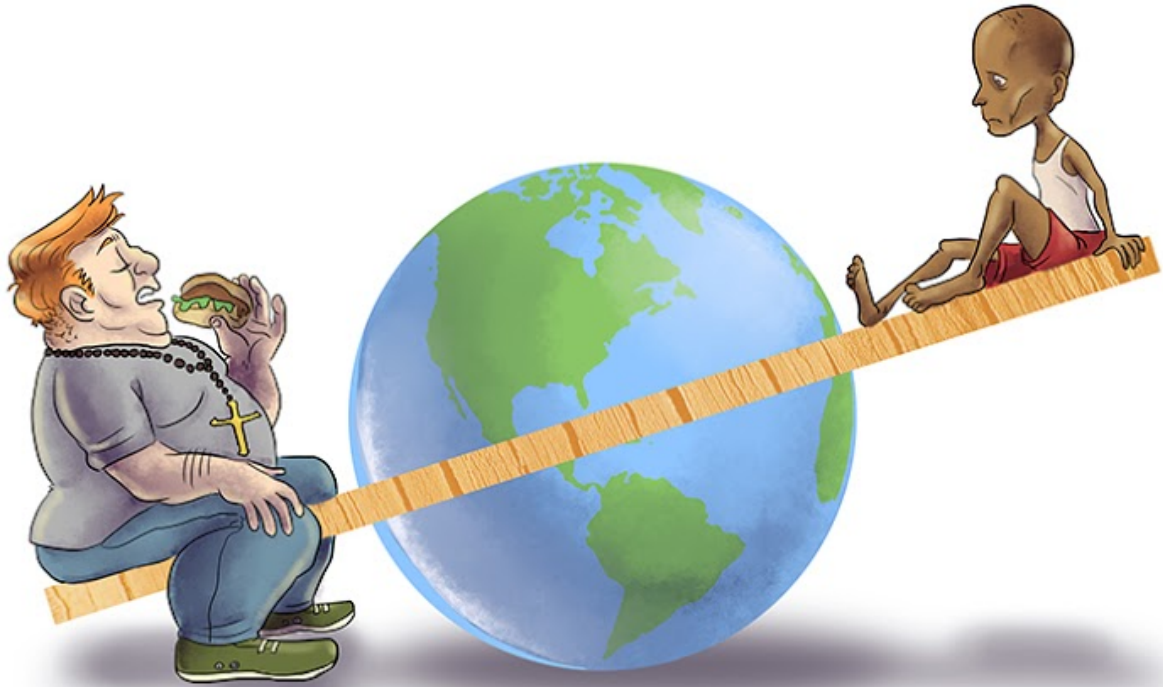
- ☐ Neigiama temperatūra
- ☐ Krituliai
- ☐ Vanduo
- ☐ Teigiama temperatūra
- ☐ Morena
- ☐ Sniego riba

54. 39.1. Kartoschemoje vaizduojama didžiausia Lietuvoje Rusnės sala. Koks išorinis procesas lėmė šios sausumos susidarymą? Įvardyk tinkamą geografinę sąvoką.



55. 39.2. Su koku ypatingu gamtiniu reiškiniu susiduria šioje teritorijoje gyvenantys žmonės?

56. 40. Kokią problemą karikatūristas norėjo pavaizduoti šiuo paveikslu?



Šio turinio „Google“ nekūrė ir nepatvirtino.

Google formos